

# Zu viele öffentliche Gebäude -

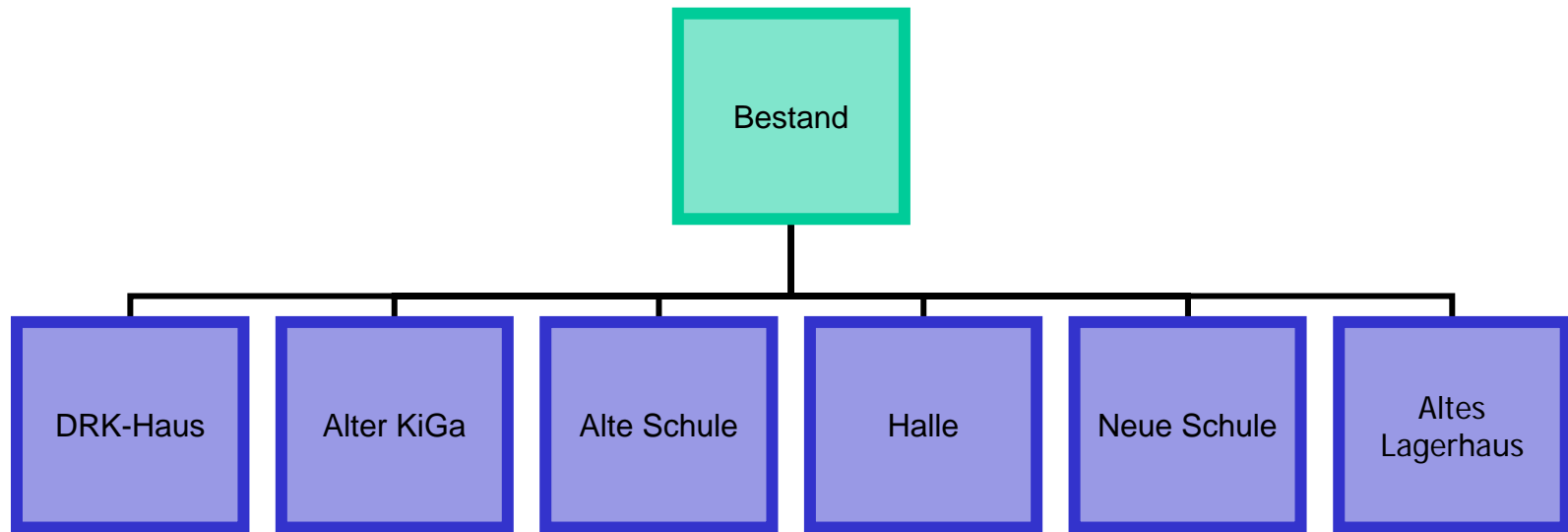
KEIN RAUMKONZEPT ERKENNBAR ?

# Öffentliche Gebäude der Gemeinde Leinach

Vorschlag - Raumkonzept

- **Langfristige Planungssicherheit für die Betroffenen**
- **Effiziente Nutzung der gemeindlichen Ressourcen unter Beachtung des Bedarfs**
- **Mittel- und langfristige Entlastung des Gemeindehaushalts/der Bürger**

- **Sinkende Einnahmen  
(z.B. Schlüsselzuweisungen)**
- **Gravierende Sparmaßnahmen von  
Bund und Land = Geringere  
Zuschüsse für die Ortssanierung**
- **Erhebliche finanzielle Belastungen  
durch Pflichtaufgaben der  
Gemeinde**



Gebäude	Nutzung durch	Auslastung
DRK - Haus	Gemeinde, VHS, Partnerschaftskomitee, RV Frisch Auf, Agenda	mittel
Alter KiGa	Gemeindewohnung, Krabbelstube, JUZ, Frohsinn	hoch
Alte Schule	Gemeindewohnung, Gemeinde Gemütlichkeit, Musikkapelle	gering
SchuBaFeu	Grundschule, Musikschule, Bücherei, FFW, Leinachtaler, Mittagsbetreuung	hoch
Halle	Gemeindewohnung, Gemeinde, Schul- Vereinssport, Kegelbahn, Fotoclub, Lager Vereinsring	hoch

Gebäude	Weitere Nutzungsmöglichkeiten
DRK - Haus	ja
Alter KiGa	nein
Alte Schule	ja
SchuBaFeu	nein
Halle	nein

# Kosten und Sanierungsbedarf

Gebäude	Kosten (laufend)	Sanierungsbedarf
DRK - Haus	hoch	gering
Alter KiGa	mittel	hoch
Alte Schule	gering	<b>Sehr hoch</b>
SchuBaFeu	hoch	gering
Halle	hoch	hoch

**UBL – objektiv – kompetent – unabhängig**



# Raumkonzept Vorschlag



UNABHÄNGIGE  
BÜRGER  
LEINACH

AKTUELL

## DRK

- Gemeinde
- Agenda
- Partnerschaftskomitee
- RV
- VHS

- Frohsinn  
(1.OG links + Keller)
- MHD  
gemeinsame  
Nutzung  
mit Agenda u. PK

## Alter KiGa

- JUZ
- Frohsinn
- Krabbel
- MHD

## Schule

- Leinachtaler

## Alte Schule

- Gemeinde
- Gemütlichkeit
- Musikkapelle

- JUZ (Keller)
- Krabbel (EG)
- Leinachtaler (gemeinsam  
m. Musikkapelle)
- VHS

UBL – objektiv – kompetent – unabhängig

**JUZ**



**Fotoklubraum in Halle**

**Foto  
klub**



**DRK-Haus**  
(gemeinsam mit Agenda  
und/oder Partnerschafts-  
komitee und/oder MHD)

**Krabbel  
stube**



**Kindergarten CS**

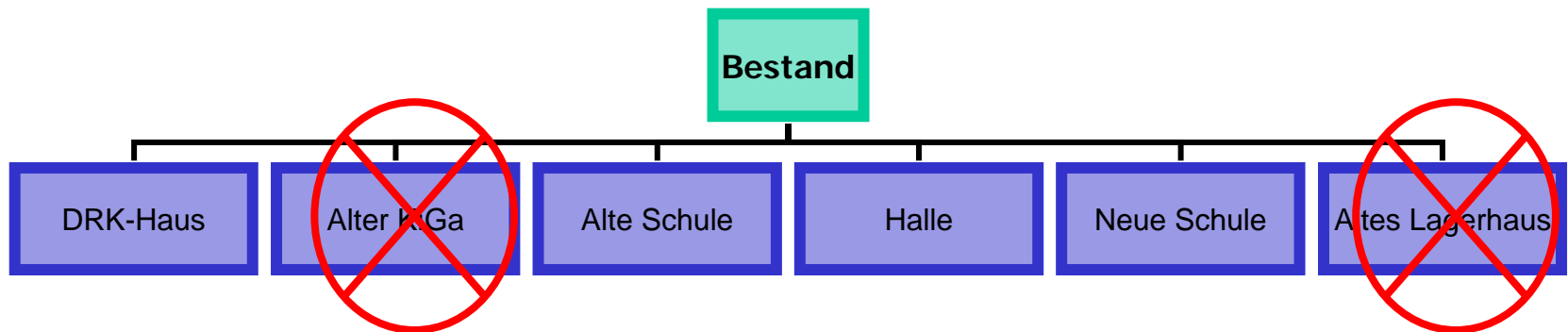
**Frohsinn**

- **Erbbaurecht**
- **Kostenneutrale  
Übernahme  
Alter KiGa**
- **JUZ bleibt**

**???**

- **Hausmeister  
wohnung  
Leinachtalhalle**

# Schlussfolgerung nach sachlicher Abwägung



- Renovierung der „Alten Schule“ für ausschließlich öffentliche Nutzung
- Verkauf des „alten KiGA“ zum marktgerechten Preis
- Verkauf des „alten Lagerhauses“
- Umzug Krabbelstube in „Alte Schule“
- Umzug „Frohsinn“ ins DRK-Haus (Übungsraum links oben + Keller)
- Umzug JUZ in „Alte Schule“,
- VHS-Kurse nur noch in der Alten Schule

- Der GR votierte mehrheitlich gegen eine rein öffentliche Nutzung
  - d.h. geringere Zuschüsse  
und höhere Eigenbeteiligung
- Umzug der Leinachtaler in „Alte Schule“
- Künftige hausgemachte Probleme durch Mischnutzung ???  
(Mieter ↔ Musik)